

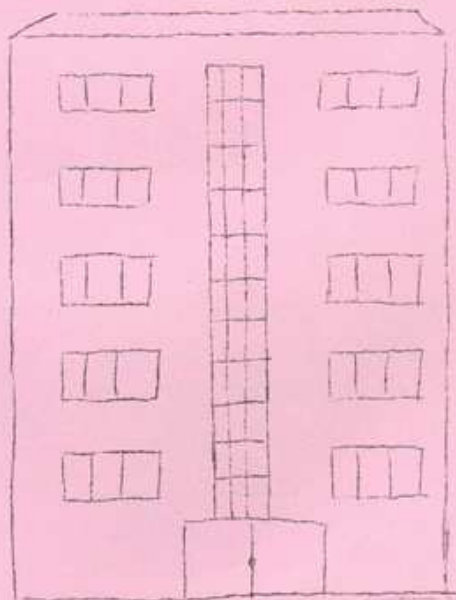
# Edilizia: la parola a un impresario

Facendo seguito ai precedenti articoli apparsi su questo giornale in merito all'urbanistica a Robilante abbiamo intervistato la Impresa Edile Franchini e Bernardi di Cuneo.

1- Cosa pensa dell'Urbanistica a Robilante, geom. Bernardi? A Robilante vi è un'enorme richiesta di alloggi, i quali però non devono essere molto grandi, ma solo piccoli appartamenti. Infatti la gente li vuole più che altro per affittarli a villeggianti. Finalmente hanno capito che i villeggianti verrebbero a Robilante se trovassero da affittare degli alloggi non grossi, ma con tutti i comforts.

2- Ci può fare un parallelo tra il nostro programma di fabbricazione e quello degli altri paesi? Secondo il mio parere, non si può dire che ci sia un programma di fabbricazione conforme alle esigenze di un paese. In tutti troviamo delle lacune perchè sono fatti da persone che non conoscono abbastanza i luoghi e si basano troppo sulla teoria. Naturalmente l'amministrazione Comunale di Robilante va incontro alle esigenze della iniziativa privata e cerca di evitare degli ostacoli.

3- E' possibile un risanamento della parte vecchia? Considerato le norme che limitano la ristrutturazione delle parti più antiche io penso che dovrebbero permettere di demolire le vecchie costruzioni e costruirne altre con la stessa volumetria.



Infatti anche se si cerca di modificarlo, rimangono sempre delle brutture che nuocciono all'estetica del paese. La loro condizione attuale non costituisce certo un motivo per cui tenerle ancora qualche anno nè dal punto di vista tecnico nè in quanto opere d'arte.

4) Vedrebbe a Robilante un eventuale sviluppo turistico estivo o invernale?

Naturalmente, perchè ovunque se si vuole si può. Robilante è in una bella zona. La costruzione di uno Skilifit incrementerebbe l'afflusso di gente e l'attività dei negozi. Certo non sarebbe un centro di prim'ordine, ma potrebbe avviarsi verso uno sviluppo turistico. Si dovrebbe includere l'apertura di un bar annesso alla pista. Gli alloggi occupati d'inverno dagli sciatori, d'estate potrebbero essere usufruiti anche dai villeggianti in quanto l'altitudine di Robilante è ideale per tutte le età.

Sarebbe così maggiormente frequentato anche il campo da tennis, attualmente già aperto.

Da quando abbiamo appreso dall'intervista sopra riportata possiamo concludere che l'urbanistica a Robilante può avere un notevole sviluppo sempre che si possa giungere ad ulteriori perfezionamenti del programma di fabbricazione, unito ad un sempre maggior impegno dell'iniziativa privata.

Franca

\*\*\*\*\*

Dal dottore:

" Sono due notti che non riesco a dormire, dottore.

Ho urgente bisogno di cinquantamila lire e non riesco a trovarle.

" Perchè non si è rivolto a me"?

" Potrebbe prestarmi questa somma"?

" No, però avrei potuto darle delle pillole per dormire".

////////////////////////////////////

Il medico:

" Avete lavorato troppo: quello di cui avete bisogno è un po' di svago; se fossi in voi prenderei mia moglie e la condurrei al cine.

" Grazie dottore; e ditemi, dov'è adesso vostra moglie"?